



ADM INDUSTRIAL

Intermediate Proofer

Cámara De Reposo

Ara Dilendirme Makinesi



Chambre De Frmentation Intermédiaire
Camera Di Fermentazione Intermedia
Шкаф предварительной расстойки
غرفة التخمير الوسيطة



Capacity Pc/hr

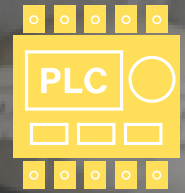
3600
4800
6000



50 - 1200 gr.
1.76 oz ≈ 2.64 lb



Smarter Touch Control



10 ≈ 20 Minute
Resting Time



ADM INDUSTRIAL SERIES INTERMEDIATE PROOFERS

Highlights | Característicos | Özellikler | Caractéristiques | Caratteristiche | Характеристики | الخصائص



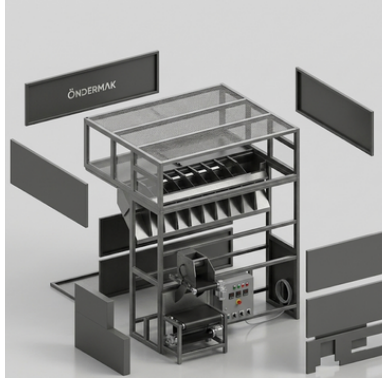
CUTTING EDGE
CUTTING EDGE
CUTTING EDGE

tech
powered
PRODUCTION



ADM INDUSTRIAL SERIES INTERMEDIATE PROOFERS

Highlights | Característicos | Özellikler | Caractéristiques | Caratteristiche | Характеристики | الخصائص



Fully Modular Construction

The modular system ensures easy installation, delivery, and relocation
Instalación, entrega y reubicación fáciles con un sistema modular
Modüler sistem ile kolay kurulum, teslimat ve taşıma

Installation, livraison et relocalisation faciles avec un système modulaire
Installazione, consegna e rilocalizzazione facili con un sistema modulare
Лёгкая установка, доставка и перемещение благодаря модульной системе
تركيب، تسليم وإعادة نقل سهلة بنظام معياري



Quiet Performance With Long-Life Chain

Low-noise operation, non-elongating chain, and Ondermak-designed sprockets
Funcionamiento silencioso, cadena que no se alarga, piñones diseñados por Ondermak
Sessiz çalışma, uzamayan zincir, Ondermak tasarımı zincir dişlileri

Fonctionnement silencieux, chaîne qui ne s'allonge pas, pignons conçus par Ondermak
Funzionamento silenzioso, catena non allungante, pignoni progettati da Ondermak
Бесшумная работа, цепь, не удлиняющаяся, звездочки, разработанные Ondermak
Ondermak تشغيل هادئ، سلسلة لا تتمدد، مسننات مصممة من قبل



Fully Stainless Steel Construction

Panels; AISI 430 - frame swings; AISI 304 stainless steel profiles
Paneles: AISI 430; marco y filas; perfiles de acero inoxidable AISI 304
Paneller: AISI 430; çerçeve ve kovalar; AISI 304 paslanmaz çelik profiller

Panneaux: AISI 430; châssis et rangées; profils en INOX AISI 304
Pannelli: AISI 430; telaio e file; profili in acciaio inox AISI 304
Панели: AISI 430; рама и ряды; профили из нержавеющей стали AISI 304
الألواح: AISI 430; الإطار والصفوف; مقاطع من الفولاذ المقاوم للصدأ AISI 304



Wide Nylon Mesh Dough Pocket

Easy to replace "Click", FDA compliant, 17 cm inner size
Fácil de reemplazar, conforme a la FDA, tamaño interior 17 cm
Kolay değiştirilebilir, FDA uyumlu, iç ölçü 17 cm

Facile à remplacer, conforme à la FDA, dimension intérieure 17 cm
Facile da sostituire, conforme alla FDA, dimensione interna 17 cm
Легко заменяемый, соответствует требованиям FDA, внутренний размер 17 см
سهل الاستبدال، متوافق مع FDA، مقاس داخلي 17 سم



ADM INDUSTRIAL SERIES INTERMEDIATE PROOFERS

Highlights | Característicos | Özellikler | Caractéristiques | Caratteristiche | Характеристики | الخصائص



Pro - Infeeding

Enhanced motorized conveyor-based dough feeding system

Sistema desarmado de alimentación de masa con cinta transportadora
Geliştirilmiş konveyör bantlı hamur besleme sistemi

Système amélioré d'alimentation de pâte avec bande transporteuse
Sistema migliorato di alimentazione impasto con nastro trasportatore
Улучшенная система подачи теста с конвейерной лентой
نظام تغذية العجين المحسن بحزام ناقل



V Type - Infeeding

Dual or single V belt type dough feeding system

Sistema de transporte tipo V (doble o singular)
V tip konveyör sistemi

Système de convoyeur de type V
Sistema di trasporto a V
V-образная система конвейера
نظام ناقل من النوع V



Air Flap - Infeeding

Teflon-coated guide flaps ensuring accurate dough direction

Las aletas recubiertas de teflón ayudan a corregir la entrada de masa
Teflon kaplı kanatlar hamur girişini düzeltmeye yardımcı olur

Les volets revêtus de téflon aident à corriger l'entrée de pâte
Le alette rivestite in teflon aiutano a correggere l'ingresso dell'impasto
Лопатки с тефлоновым покрытием помогают корректировать подачу теста
الرفارف المطلية بالتفلون تساعد على تصحيح دخول العجين



Multi Dough Infeeding

Allowing 4 or 6 rows of dough to be loaded into pockets at once

Se cargan 4 o 6 filas de masa en los nichos a la vez
4 veya 6 hamur sırası aynı anda taslara girer

4 ou 6 rangées de pâte sont chargées dans les poches en même temps
4 o 6 file di impasto vengono caricate nelle tasche contemporaneamente
4 или 6 рядов теста загружаются в карманы одновременно
يتم تحميل 4 أو 6 صفوف من العجين في الجيوب دفعة واحدة



ADM INDUSTRIAL SERIES INTERMEDIATE PROOFERS

Highlights | Característicos | Özellikler | Caractéristiques | Caratteristiche | Характеристики | الخصائص



Pantaloons - Dough Output

Dual dough discharge via Teflon-coated tubes

Descarga dual de masa gracias a tubos teflonados

Teflon kaplı borular sayesinde çift hamur boşaltma

Déchargement double de pâte grâce à des tubes revêtus de téflon

Scarico doppio dell'impasto grazie a tubi rivestiti in teflon

Двойная выгрузка теста благодаря тефлоновым трубкам

تفريغ مزدوج للعجين بفضل الأنابيب المطلية بالتفلون



Claw - Dough Output

Teflon-coated motorized claws ensure proper dough discharge

Las "garras" teflonadas ayudan a una correcta descarga de la masa

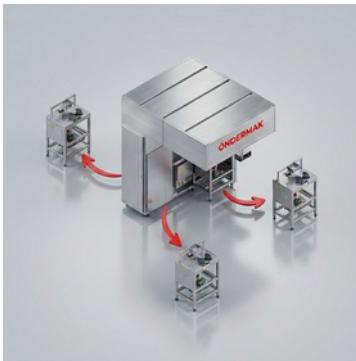
Teflon kaplı "pençeler" hamurun doğru boşaltılmasına yardımcı olur

Les « griffes » revêtues de téflon aident à un déchargement correct de la pâte

Le "griffe" rivestite in teflon aiutano a uno scarico corretto dell'impasto

«Когти» с тефлоновым покрытием помогают правильной выгрузке теста

المخالب المطلية بالتفلون تساعد على تفريغ العجين بشكل صحيح



Multiple Dough Feeding Variations

Front or back left-side dough feeding configuration available

Alimentación de masa posible desde las cuatro direcciones

Hamur beslemesi dört yönden mümkün

Alimentation de pâte possible depuis les quatre directions

Alimentazione dell'impasto possibile da tutte e quattro le direzioni

Подача теста возможна с четырёх направлений

تغذية العجين ممكنة من جميع الاتجاهات الأربعة



Air Cleaning

Maximum hygiene air purification gun

Pistola de purificación de aire de máxima higiene

Havali tabanca ile un temizleme

Pistolet de purification d'air hygiénique maximale

Pistola di purificazione dell'aria a massima igiene

Пистолет для очистки воздуха максимальной гигиены

مسدس تنقية الهواء بأقصى درجات النظافة



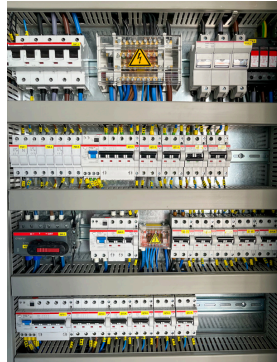
ADM INDUSTRIAL SERIES INTERMEDIATE PROOFERS

Highlights | Característicos | Özellikler | Caractéristiques | Caratteristiche | Характеристики | الخصائص



7" Touch Control
7" Touch Control
7" Touch Control

CONTROL CONTROL	Status
PLC system /Sistema PLC/ PLC sistemi/ Système PLC/ Sistema PLC/ Система ПЛК/ نظام PLC	
Start/Stop /FAN/LED/UV ON - OFF	
Speed Control With Inverter / Control de velocidad con frecuenciador/ invertörlü hız kontrolü/ Contrôle de vitesse avec variateur / Controllo della velocità con inverter/ Управление скоростью с инвертором/ التحكم في السرعة باستخدام محول دافوس	
Humidity Probe (%0 -100Rh) /Sonda de humedad (%0 -100Rh) /Nem probu (%0 -100Rh) /Sonde d'humidité (%0 -100Rh) / Датчик влажности (%0 -100Rh) / مسبار درجة الحرارة (%0 -100-Rh)	
Temperature Probe (-20 +80 °C)/Sonda de temperatura (-20 +80 °C)/Sıcaklık probu (-20 +80 °C)/Sonde de température (-20 +80 °C) / - Sonda di umidità (%0 -100Rh) / Датчик температуры (-20 +80 °C) / مسبار درجة الحرارة (-80+ 20 °C)	
Air Fan Timer & Dough Counter /Temporizador de ventilador de aire y contador de masa /Hava fanı zamanlayıcı ve hamur sayacı /Minuteur de ventilateur d'air et compteur de pâte /Timer ventilatore aria e contatore impasto /Таймер воздушного вентилятора и счётчик теста / مؤقت مروحة الهواء وعدّاد العجين	
Telescopic connection /Conexión telescópica /Teleskopik bağlantı /Connexion télescopique /Connessione telescopica /Телескопическое соединение/ وصلة تلسكوبية	



380-400 VAC
50/60 Hz
3-NPE

2
YEARS
WARRANTY

2 años de garantía
2 yıl garanti
2 ans de garantie
2 anni di garanzia
2 года гарантии
سنتان ضمان

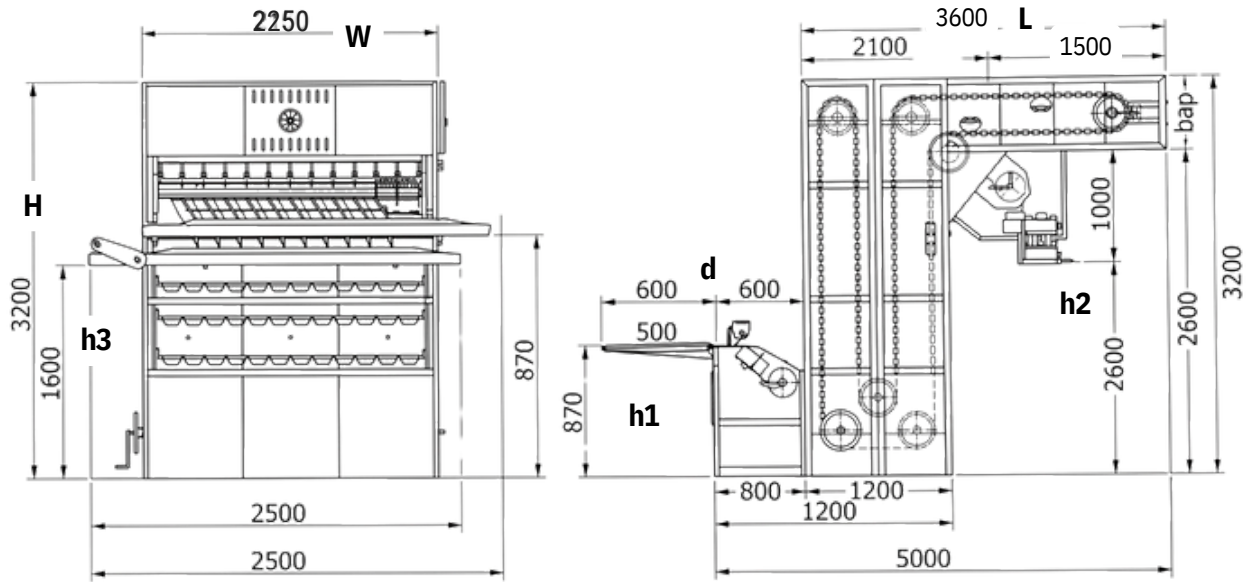


ADM INDUSTRIAL SERIES INTERMEDIATE PROOFERS

Technical Data | Datos Técnicos | Teknik | Techniques | Tecnici | Технические данные | البيانات التقنية

Model Modelo Modèle Modello Модель الموديل	Unit	ADM 3600	ADM 4800	ADM 6000
Capacity Capacidad Kapasite Capacité Capacità Производительность السعة	Adet/sa. - Pcs/hr.	3600	4800	6000
Number of Swings Número Cargador Askı Sa. Nombre Fila Fila Ряд / صف	Nr.	60	80	100
Pocket Number Número De Bolsas Tas Sayısı Nombre Poches Numero Tasche Количество карманов عدد الجيوب	Nr.	600	800	1000
Resting Time Tiempo De Reposo Dinlenme Zamani Temps de Repos Tempo di riposo Время расстойки وقت الراحة	Minutes / Minutos / Dakika / Minuti / Минуты / دقائق	10	10	10
Width Ancho Genişlik Largeur Larghezza Ширина العرض (W)	mm / Inch	2250/ 89"	2250/ 89"	2250/ 89"
Length Largo Uzunluk Longueur Lunghezza Длина الطول (L)	mm / Inch	3600/ 141" + 1200/47"	4200/ 165" + 1200/47"	4800/ 189" + 1200/47"
Height Altura Yükseklik Hauteur Altezza Высота الارتفاع (H)	mm / Inch	3200/ 126"	3200 / 126"	3800 / 150"
Dough Input Entrada Masa (H1) Hamur Girişi Entrée Pâte Ingresso pasta Вход теста مدخل العجين	mm / Inch	900/ 35"	900/ 35"	900/ 35"
Power Potencia Güç Puissance Potenza Мощность القدرة	KW	5.0		
Voltage Voltaje Voltaj Tension Tensione Напряжение الجهد الكهربائي	Volt-Vac/Hz	380V 50/60Hz (3Ph/N+PE)		
Weight Peso Neto Ağırlık Poids Peso Вес الوزن	Kg / lbs	1450/3200	1750 / 8860	2100/ 4600
Dough Range Rango de Peso Hamur Gramaj Aralığı Plage de Poids Range di peso Диапазон веса теста نطاق وزن العجين	Gram / Oz	50-1200 (1.8 - 42.3 oz)		
Pocket Size Bolsa Dimension Tas Ölçüsü Taille de la Poche Dimensione tasca Размер кармана حجم الجيب	mm / Inch	170x170 7"x7"		
Flour Tray Bandeja Harina Un Tepsisi Bac à Farine Vassoio Farina Лоток для муки صينية الدقيق	Nr.	3		
Fan + UV Lights Ventilador + Lámparas UV Fan + UV Işık Ventilateur + Lampe UV Ventola + Lampada UV Вентилятор + УФ лампа إضاءة + مروحة UV	-			
Speed Control Variador Hız Rölesi + Smart Pan Variateur de Vitesse Controllo velocità Контроль скорости التحكم في السرعة	-			
Material Material Materyal Matériau Materiale Материал المادة	-	Stainless Steel / INOX/ Paslanmaz Çelik / Нержавеющая сталь / الفولاذ المقاوم للصدأ		
Pocket Type Tipo De Bolsa Tas Type Poche Tipo Tasca Тип кармана نوع الجيب	-	Nylon Mesh / Filtro Sintetico / Nylon File / Maille Nylon / Maglia di Nylon / Нейлоновая сетка / شبكة /نايلون		





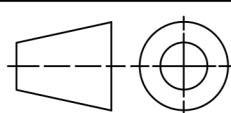
Parameter	mm	Inch
W	2250	89
L	3600	142
H	3200	126
h1	870	34
h2	2600	102
h3	1600	63
d	1200	47



TOLERANCE	UPDATE	Date
%1,00 +/-	2025	01.01.2020

notes

CAD



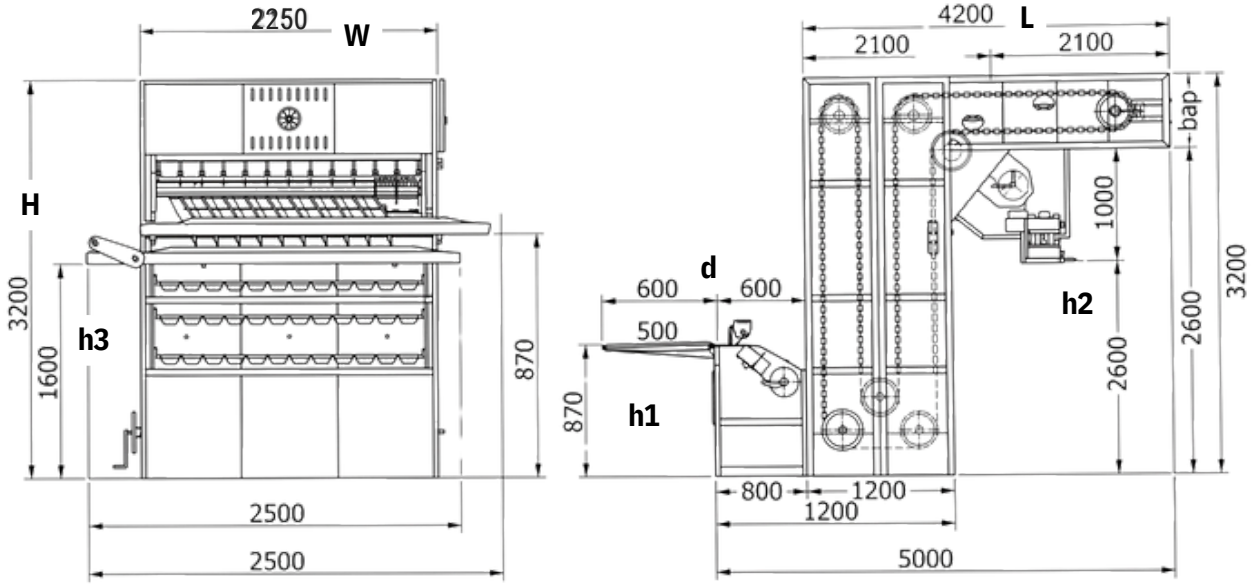
Material	DIN
KG	N/A
Scale:	A4

Model Name :

ADM 3600

Model Nr. ADM SERIES

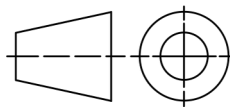
by ondermak - size and dimension scan be changed by producer



Parameter	mm	Inch
W	2250	89
L	4200	165
H	3200	126
h1	870	34
h2	2600	102
h3	1600	63
d	1200	47



TOLERANCE	UPDATE	Date
%1,00 +/-	2025	01.01.2020



Material	DIN
KG	N/A
Scale:	A4

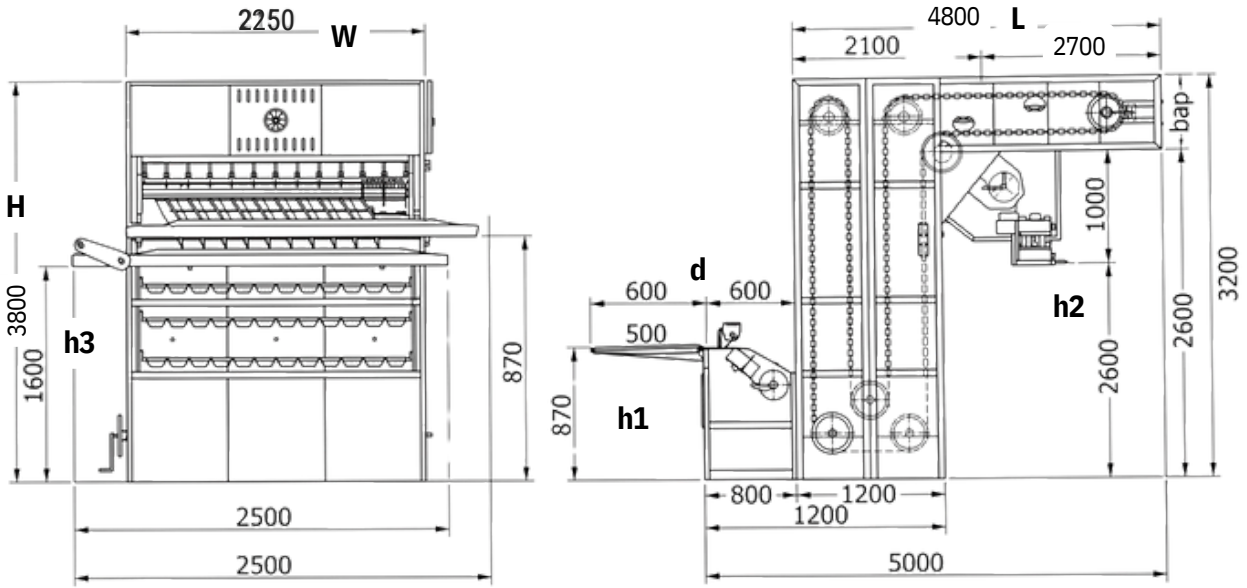
Model Name :
ADM 4800

Model Nr. ADM SERIES

notes

CAD

by ondermak - size and dimension scan be changed by producer



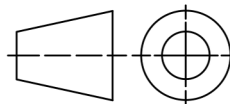
Parameter	mm	Inch
W	2250	89
L	4800	189
H	3800	150
h1	870	34
h2	2600	102
h3	1600	63
d	1200	47



TOLERANCE	UPDATE	Date
%1,00 +/-	2025	01.01.2020

notes

CAD



Material	DIN
KG	N/A
Scale:	A4

Model Name :
ADM 6000

Model Nr. ADM SERIES

by ondermak - size and dimension scan be changed by producer



BOOSTED BAKERIES SINCE 1976

50th
ANNIVERSARY



Öndermak Bakery Equipment & Ovens

Eskişehir OSB 8. Cadde No:11 26110 - Eskişehir / Türkiye

Mobile & WhatsApp: +(90) 533 543 07 59

Mail: bilgi@ondermak.com.tr

Pbx: +(90) 222 236 08 03

Fax: +(90) 222 236 08 02

www.undermak.com.tr