

TR

- » L tip ara dinlendirme makinesi
- » Tüm makineler ile uyumlu çalışma prensibi
- » 34 askı - 272 tas - 8/10 dk. hamur dinlendirme
- » Motor sehпасı sol ya da sağ, çift yönlü
- » Sol ya da sağdan değiştirilebilir hamur çıkışı
- » Yapışmayan gıdaya uygun geniş kare tül tas ile en iyi hamur gelişimi
- » Değiştirilebilir kare tül tas
- » Unlama ünitesi
- » Öndermak tasarım sessiz, uzama yapmayan en az 10 yıl ömürlü zincir
- » Askılar tamamıyla paslanmaz profilden
- » İş takibi için gözlem penceresi
- » Makine altında hamur ve un toplama tepsileri
- » Kapaklar ve gövde dahil tamamı paslanmaz
- » Tamamı demonte iskelet
- » Tekerlik tertibatı ile makine hareketi
- » Fan + Ultraviyole ışık + hız kontrol cihazı + PLC ekran + Sensör (opsiyonel)
- » Makine altı ön LED aydınlatma
- » CE belgeli ürün ve 2 yıl garanti

EN

- » Intermediate proofer L type
- » Compatible with all equipment
- » 34 rows - 272 pockets - 8/10 minutes resting time
- » Double side dough feeding stand (left or right)
- » Double side dough output place
- » Non stickiness, respecting to FDA norms , wide square nylon mesh pockets
- » Easy to replace mesh pockets
- » Flour duster unit
- » Durable, non-stretching , noiseless chain setup designed by Ondermak, at least 10 year lifetime
- » Rows made of stainless steel profiles
- » Transparent work flow windows
- » Dough or flour recycle trays at bottom
- » Entirely panels and structure made of stainless steel
- » Demountable structure
- » Heavy duty wheels to move
- » Air blower + Ultraviolet light + speed control device + PLC screen + sensor (optional)
- » LED light for easy supervising
- » CE certificated & 2 years of warranty

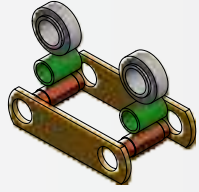


ES

- » Cámara de reposo L tipo
- » Compatible con todos equipos
- » 34 cargadoras - 272 nichos - 8/10 minutos de duración
- » Doble fachada masa de alimentación (izquierda o derecha)
- » Doble dirección de salida de masa
- » Antiadherentes, respetando con FDA normas , grandes cuadrados nichos filtros sintéticos
- » Fácil de removerse nichos
- » Equipado con harinador
- » Durable, sin estirar, silencio, el conjunto de cadena desarrollado por Ondermak, al menos 10 años de duración
- » Cargadoras de Inox perfiles
- » Ventana transparente para supervisar operación
- » Bandejas a reciclar masa o harina abajo
- » Armadura y paneles completos de acero inoxidable
- » Estructura desmontable
- » Gracias a ruedas , posible moverse
- » Aire ventilador + Ultravioleta lámpara + variador de velocidad + PLC pantalla + sensores (opcional)
- » LED lámpara a vigilar
- » CE certificado & 2 años de garantía

TAMAMI PASLANMAZ
ENTIRE STAINLESS STEEL
TODO ACERO INOXIDABLE

- Gövde, askılar, kapaklar dahil olmak üzere "Tamamı Paslanmaz" malzemeden üretilmektedir
- The legs, body, panels and rows are made of "Entire Stainless Steel"
- Cubiertas, pies, estructura y cargadoras hechos de "Acero Inoxidable Completo"



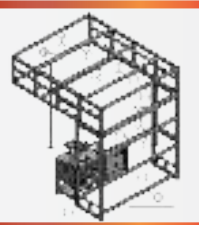
- "Sessiz Zincir" Öndermak tarafından üretilen, sessiz ve esnemeyen zincir seti
- "Noiseless Chain", Ondermak design, durable & non-stretching chainset
- "Silencia Cadena", Diseño de Ondermak, durable y no estirar



- "Kare Tül Tas", en ideal hamur gelişimi için en geniş tas ebatı ve kolay tas değişimi ile en hijyenik üretim
- "Square Nylon Mesh Pocket" wider size for the ideal fermentation & easy to replace pockets
- "Nichos Sintéticos" más amplios tamaños para idónea fermentación y facilidad en remover nichos



- "Paslanmaz Profiller", kovaların tamamı paslanmaz profilden üretilmektedir. Hamurlar içeride dengeli bir şekilde, düşmeden aktarılmaktadır.
- "Stainless Steel Profiles", the rows are made of stainless steel material. The doughs transfer inside in balance without dropping down
- "Profiles De Acero Inoxidable" las cargadoras son hechas de Inox. Las masas se transfieren en equilibrio sin caerse



- "Demonte Yapı", tamamı demonte gövde yapı ile her yere kolaylık sökme-kurma, taşıma imkanı
- "Disassembled Structure", easy to disassemble and install, also transport
- "Estructura Desmontada", facil de desmontar y montar, transport tambien

ADM2000

Teknik Özellikler-Technical Features-Datos Técnicos

Kapasite / Capacity / Capacidad	Adet/sa. - Pcs/hr.	2000
Askı Sayısı / Row Number / Numero De Cargadoras	Nr.	34
Tas Sayısı / Pocket Number / Numero De Bolsas	Nr.	272
Dinlenme Zamanı/ Resting Time / Tiempo De Reposo	dk/minutes/minuto	8-10
Genişlik (W) / Width / Ancho	mm	1930
Uzunluk (L) / Length / Largo	mm	2300
Yükseklik (H) / Height / Altura	mm	2450
Hamur Giriş Yüksekliği (HI) / Dough Input / Masa Entrada	mm	964
Elektrik Gücü / Electric Power / Energía	Kw	0,37
Elektrik Bağlantı / Electric Connection / Conexión Eléctrica	Volt-Vac/Hz	380 V50Hz N+PE 3 Phase
Ağırlık / Weight / Peso Neto	Kg	750
Hamur Taşıma / Dough Weight / Mesa Peso	gr.	50-1200
Tas Ölçüsü / Pocket Size / Bolsa Dimension	mm	170x170
Un tepsisi / Flour Recycle Tray / Bandeja De Harina	-	Standard
Fan + Uv ışık / Air Flow + Uv lights / Ventilador + Uv lamparas	-	Opsiyonel/Optional
Hız Rölesi + PLC Smart Pan./ Speed Control +PLC / Variador+ PLC	-	Opsiyonel/Optional
Materyal / Material	Paslanmaz	Stainless Steel/Inox
Tas Tipi / Pocket Type / Tipo De Bolsa	Kare Tül Tas/ Nylon Mesh Pocket/Filtro Sintetico	

