

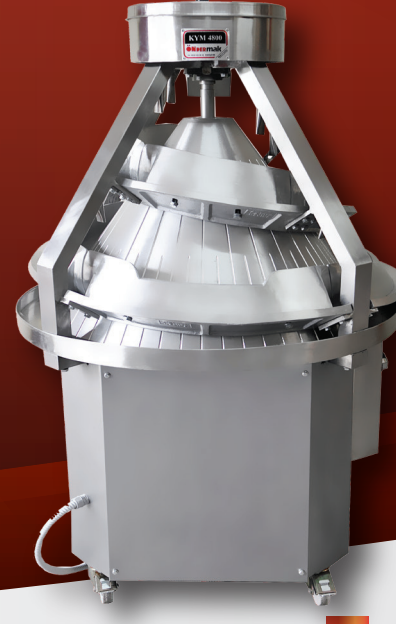
KYM  
1600  
1800  
6000



KYM2000



KYM4800



TEFLON



TR

- » Öndermak tasarım huni ve kanatlar ile mükemmel yuvarlama
- » Sabit helezon
- » Hamura göre farklı tur sayıları
- » Huni altında temizleme fırçası
- » Un toplama ünitesi
- » Ayarlanabilir unlama ünitesi
- » Sessiz çalışma prensibi
- » Soğuk hava üfleme
- » Paslanmaz gövde
- » Alüminyum döküm huni ve helezon
- » Teflon kaplı huni ve helezon (opsiyonel)
- » Sıcak hava üfleme (opsiyonel)
- » Yağ püskürtücü (opsiyonel)
- » Hız rölesi (opsiyonel)
- » Kolay bakım ve temizlik
- » CE belgeli ürün - 2 yıl garanti

EN

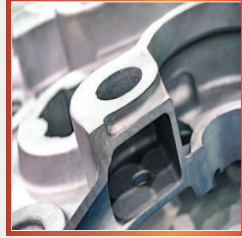
- » Ondermak design, cone and channels for the perfect rounding
- » Fixed channels
- » 2 or 3 touring according to product
- » Under cone flour cleaner brush
- » Flour recycle bin
- » Adjustable flour duster unit
- » Noiseless working
- » Cold air blower
- » Completely stainless steel body and stand
- » Aluminum forged cast cone and channels
- » Teflon coated cone & channels (optional)
- » Hot air blower (optional)
- » Oil sprayer
- » Speed control unit (optional)
- » Easy to clean and maintenance
- » CE certificated & 2 years of warranty

ES

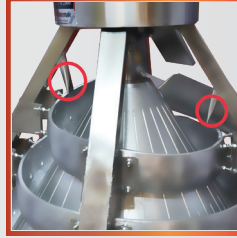
- » Ondermak diseñado; cono y canales para perfecto redondeado
- » Canales fijos
- » 2 o 3 círculos según producto
- » Cepillo a limpiar harina (abajo de cono)
- » Recolectora de harina
- » Harinadora ajustable
- » Trabajo en silencio
- » Ventilador con aire fresco
- » Construida totalmente en acero inoxidable
- » Cono y canales espirales de aluminio, fundición de molde
- » Cono y canales teflonados (opcional)
- » Ventilador con aire caliente (opcional)
- » Rociador de aceite (opcional)
- » Control de velocidad (opcional)
- » Fácil manejo y limpiar
- » CE certificado y garantía de dos años

## TAMAMI PASLANMAZ ENTIRE STAINLESS STEEL TODO ACERO INOXIDABLE

- Gövde, kapaklar, iskelet dahil olmak üzere "Tamamı Paslanmaz" malzemeden üretilmektedir
- The legs, body are made of "Entire Stainless Steel"
- Cubiertas, pies, estructura hechos de "Acero Inoxidable Completo"



- "I.Kalite Alüminyum" malzemeden döküm, Öndermak tasarım helezon ve huni
- "Premier Quality Aluminium" forged cast, cone & channels designed by Öndermak
- "Primer Calidad De Aluminio" molde, cono y canales diseñados por Öndermak



- "Soğuk Hava Üfleme Sistemi" paslanmaz tüpler sayesinde hamura 7 taraftan soğuk hava verme ile "o" yapışma
- "Cold Air Blower" thanks to 7stainless tubes, never allow dough stickness
- "Fresco Aire Ventiladora" gracias a 7 tubos de Inox, nunca permite a pegarse



- "Ön Arka Unlama" ünitesi ayarlanabilir
- "Front & Back Flour Dusters" adjustable units
- "Harinadora Ajustable" por dos lados



- "Döküm Buton Kutusu" uzun ömürlü döküm buton kutusu ve toz/luna karşı korumalı silikon start-stop buton
- "Solid Cast Buton Box" durability & sturdiness against crushes and start-stop button with silicone dust protective
- "Sólida Molde Caja De Botones" durabilidad contra choques y start-stop con silicona protectora contra polvo

## Teknik Özellikler-Technical Features-Datos Técnicos

Model - Modelo	KYM 1600	KYM 1800	KYM 2000	KYM 4800	KYM 6000
Kapasite / Capacity / Capacidad (ad/sa - pcs/hr)	2000	1800	2000	4800	2000
Yuvarlama Aralığı / Rounding Range / Masa Peso	40-120 gr.	100-600 gr.	200-800 gr.	50-1200 gr.	1000-2000 gr.
Tur Sayısı / Rounding Nr. / Circulo Nr.	3 - 549 cm	3 - 549 cm	2 - 380 cm	2 - 370 cm	3 - 460 cm
Genişlik (W) / Width / Ancho (mm)	1000	1000	1000	1000	1000
Uzunluk (L) / Length / Largo (mm)	1000	1000	1000	1000	1000
Yükseklik (H) / Height / Alto (mm)	1585	1585	1585	1585	1700
H.Giriş Yüksekliği (H1) / D.Input / M.Entrada (mm)	920	920	920	920	920
H.Çıkış Yüksekliği (H2) / D. Output / M.Salida (mm)	1050	1050	1050	1050	1050
Elektrik Gücü / Electric Power / Energía (Kw)	1.1	1.1	1.1	1.1	1.1
Elektrik Bağlantı / Elec.Connection / Elec. Conexión	380 V50Hz N+PE 3 Phase	380 V50Hz N+PE 3 Phase	380 V50Hz N+PE 3 Phase	380 V50Hz N+PE 3 Phase	380 V50Hz N+PE 3 Phase
Ağırlık / Weigth / Peso Neto (kg)	205	235	205	205	325
Materyal / Material	paslanmaz gövde + döküm alüminyum / stainless + forged cast aluminium / acero inoxidable + aluminio fundicion de molde				

